

HR-FB-82N

10 口百兆非标 PoE 交换机

【产品概述】

HR-FB-82N 是 10 口百兆非标 PoE 供电交换机,提供 8 个百兆 PoE 下联网口+2 个百兆上行网口,整机总功率 120W, PoE 端口支持 15V/24V/52V 三种电压输出模式可选, 一键拨码, 支持 VLAN、OFF、Extend 三种工作模式。产品支持 45+/78-线序供电, 适用于 45+/78-供电方式的设备; 若连接设备不支持此供电方式, 则可能会损坏连接设备; 对于此类设备, 可以使用支持 45+/78-的 PoE 分离器, 将网线传输的电力与数据信号分离, 实现以太网供电。

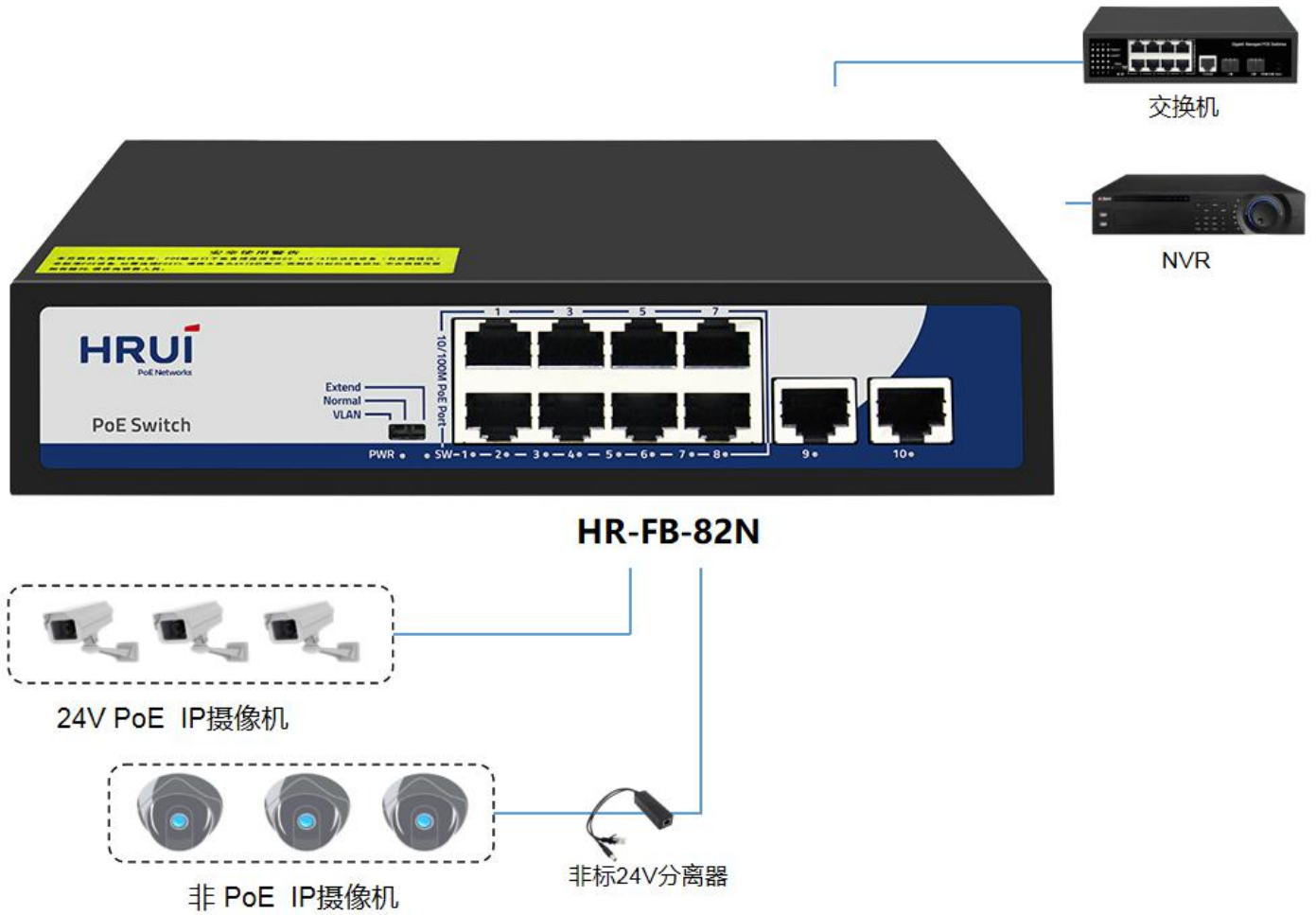
【主要特点】

- 8 个百兆 PoE 下联网口+2 个百兆上行网口
- PoE 供电口采用 45+/78-供电方式, 适用于 45+/78-供电方式设备
- PoE 供电电压按需定制, 支持 15V、24V、52V 三种电压输出
- 支持通过以太网线的无线访问点和网络监控摄像等 PoE 设备供电
- 采用存储转发的交换机制, 所有端口支持线速交换
- 零配置特性, 即插即用, 自动供给到连接设备
- 面板指示灯设计, 监控工作状态及帮助故障分析
- 三档一键拨码开关, 支持 VLAN、OFF、Extend 三种工作模式

【应用环境】

- 城域光纤宽带网: 电信、有线电视、网络系统集成等数, 据网络运营商
- 宽带专网: 适用于金融、政府、石油、铁路、电力、公安、交通、教育等行业专网
- 多媒体传输: 图像、话音、数据综合传输、适用于远程 教学、会议电视、可视电话等应用
- 实时监控: 实时控制信号、图像及数据同时传输

【连接示意图】



【技术指标】

常规参数	
产品名称	10 口百兆非标 PoE 交换机
产品型号	HR-FB-82N-15V/24V/52V
端口定义	8 个百兆 PoE 口+2 个百兆上行网口
网络协议	IEEE802.3 IEEE802.3u IEEE802.3x IEEE 802.3i
PoE 参数	PoE 口输出电压: DC 15V/24V/52V

	PoE 供电线芯: 45+/78-	
拨码开关	VLAN: 端口隔离模式, 此模式下交换机的 PoE 口 (1-8 口) 互相之间无法通信, 只能跟 UP-link 口通信, 有助于预防广播风暴提高网络的稳定性;	
	OFF: 普通模式, 所有接口均可互相通信, 传输距离 100 米以内, 传输速率 10M/100M 自适应;	
	Extend: 链路延长模式, 此模式下交换机的 PoE 供电及数据传输距离可延长至 250 米, 传输速率变为 10M;	
网络传输介质	10Base-T: 3 类 Cat3 或以上 UTP/STP(≤100m) 10Base-T: 6 类 Cat6 或以上 UTP/STP(≤250m) 100Base-TX: 5 类 Cat5 或以上 UTP/STP(≤100m)	
电源电压	输入电压: AC 100-240V 输出: 15V8A/24V5A/52V2.3A 总功率: 120W	
LED 指示灯	PWR (电源指示红灯)	常亮: 设备通电 不亮: 设备不通电
	SW (拨码绿灯)	不亮: OFF 常亮: VLAN 慢闪: Extend
	1-6 (绿灯)	常亮: 链路连接正常 闪亮: 数据传输 不亮: 链路不通
工作环境	工作温度: -20~50°C 存放温度: -40~85°C 工作湿度: 最大相对湿度 90%, 无冷凝 存放湿度: 最大相对湿度 95%, 无冷凝 工作高度: 最大 10000 英尺 (3000 米) 存放高度: 最大 10000 英尺 (3000 米)	
物理结构	产品尺寸(L×W×H): 200*120*45mm 包装尺寸(L×W×H): 245*190*60mm 产品重量: 0.6kg 包装重量: 0.9kg	
包装清单	1. 交换机: 1 台 2. 电源线: 1 根 3. 说明书: 1PCS 4. 合格证、保修卡: 1PCS 5. 挂耳: 1 对 (选配)	

平均无故障 工作时间	100000 小时
质保	2 年
硬件参数	
背板带宽	2Gbps
包转发率	1.488Mbps
缓存	448K
MAC 地址表	2K
转发模式	存储转发

【订购信息】

产品型号	描述
HR-FB-82N-15V	8 个百兆 PoE 网口+2 个百兆上联网口；15V 输出电压
HR-FB-82N-24V	8 个百兆 PoE 网口+2 个百兆上联网口；24V 输出电压
HR-FB-82N-52V	8 个百兆 PoE 网口+2 个百兆上联网口；52V 输出电压

【产品效果图】

